

PELL BUIDA

GIL GELPI
BÀRBARA PUIGVENTÓS

“Le plus profond c’est la peau”

Paul Valéry

El cuerpo es el territorio que habitamos, el vehículo/recipiente que nos acoge en esta existencia. Debajo de nuestra piel somos. Sentimientos, deseos, miedos y pulsiones vibran y fluyen constantemente de forma consciente e inconsciente por entre nuestros órganos y células.

La fotógrafa Bárbara Puigventòs y el escultor Gil Gelpi se han unido en este proyecto en el que las esculturas y el espacio del taller sirven como punto de partida para crear una serie de fotografías en donde el cuerpo, la luz y la materia se funden dando lugar a paisajes oníricos que nos transportan a las profundidades de nuestros seres, memorias e inconscientes.







"Quon les veus bassades
ens en fonser"

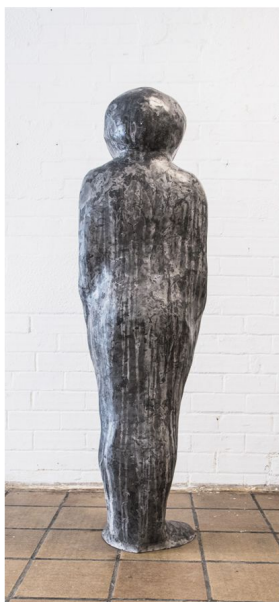
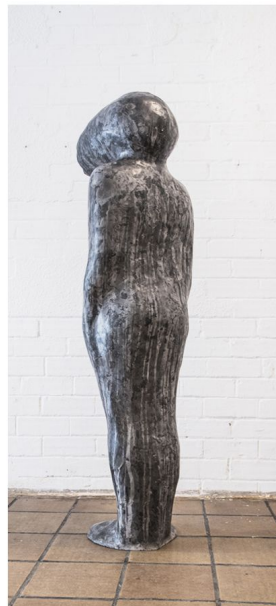
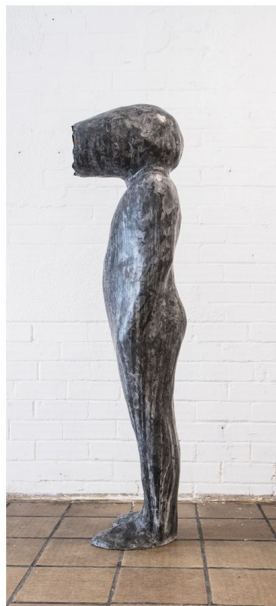
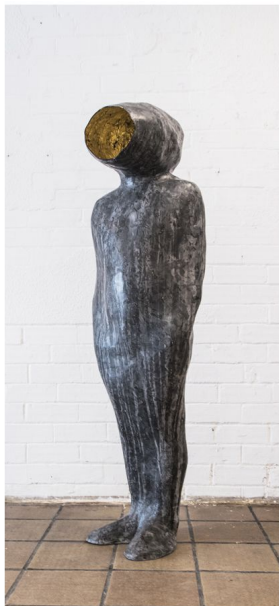
GIL GELPI

HOST



Resina acrílica, fibra de vidrio,
arena, pan de oro y escayola.
186x52x50cm

HOST



186X52X50cm

CORAÇÃO



Resina acrílica y fibra de vidrio. 70x40x27cm

SIMBIOSIS



Resina epoxi 37x20x17cm

BROT



Resina poliester, fibra de vidrio, arena de mármol. 57x40x35cm

INMANENCIA



Resina acrílica, fibra de vidrio, arena y pan de oro. 80x40x30cm

PELL BUIDA



Resina acrílica, fibra de vidrio, arena y pan de oro. 65x80x160cm

Origen



Resina acrílica, fibra de vidrio, arena y pan de oro. 90x37x27cm

BÀRBARA
PUIGVENTÓS



“Cuando las voces pasadas nos hunden”- 120x80cm



120x80cm

“Hay heridas que en vez de abrirnos la piel, nos abren los ojos”



42x62,5cm



“Abrazamos nuestros miedos”

42x62,5cm



42x62,5cm



Dentro de mí

42x62,5cm